

INSPIRATIONS  
CLOSE TO YOU



# PRIMEBOARD

TIJDLOZE KWALITEIT  
VOOR ELEGANTE INTERIEURS

DUROPAL

thermopal

 PFLEIDERER

## PRIMEBOARD XTREME MATT (XT)



Purisme, dat nooit uit de mode raakt: met het XTreme Matt oppervlak toont Pflaiderer PrimeBoard zich zowel actueel als tijdloos. De extreem matte finish met minder dan vijf glanspunten inspireert ontwerpers, het fluweelachtig gevoel nodigt uit tot aanraken. Vooral op unidecors, maar ook op houtvariaties en textiel- en materiaaldecors ontvouwt XTreme Matt een uniek nobel effect. De hoge dagelijkse bruikbaarheid wordt onderstreept door het anti-fingerprint-effect: dit beschermt het oppervlak tegen ongewenste vervuiling en maakt een bijzonder snelle en eenvoudige reiniging mogelijk.

## PRIMEBOARD XTREME HOOGGLANS (XG)



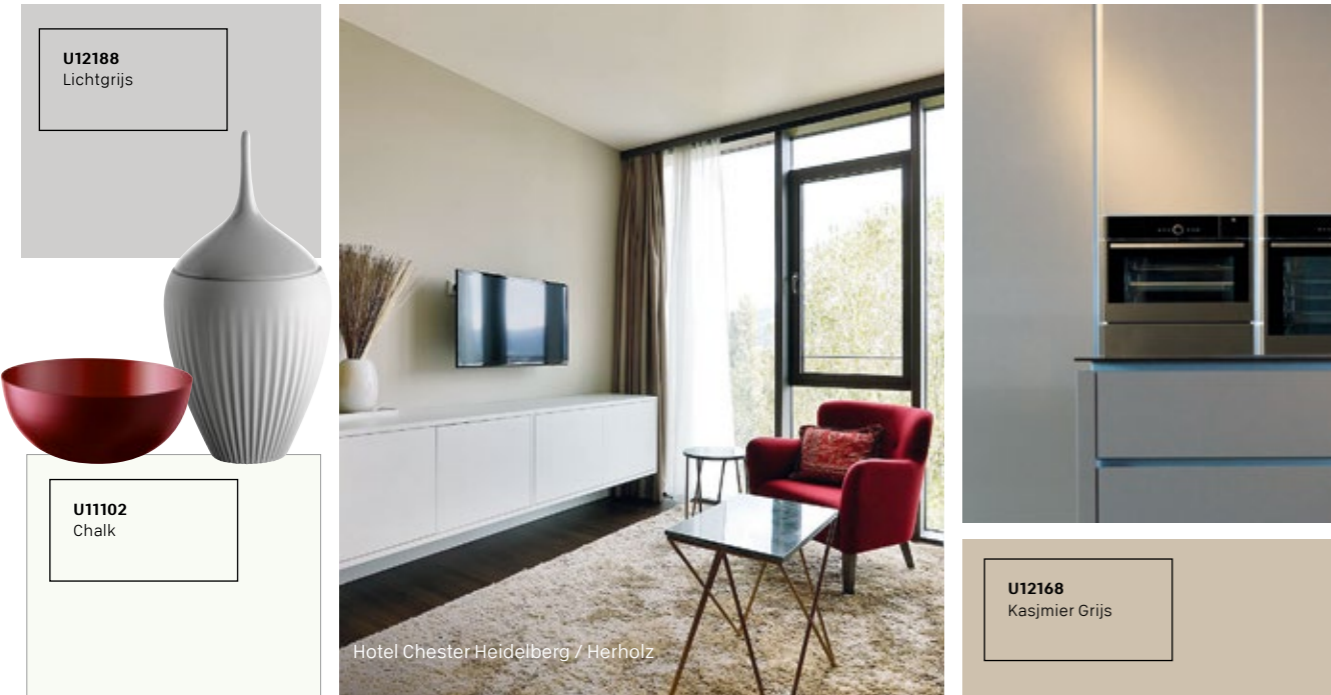
Hoogglanzend, zeer elegant: Pflaiderer PrimeBoard met het XTreme hoogglans oppervlak creëert een perfecte spiegelglans, gelijkmatig en driedimensionaal. Vooral unidecors profiteren van de hoogglanzende finish en inspireren met pure, tijdloze moderniteit. Gelijktijdig verleent de grote dieptewerking ook klassieke houtsoorten en steen- en parelmoerdecors buitengewone elegantie. Dankzij hun uitstekende slijtage- en krasbestendigheid behoudt het oppervlak ook langdurig hun attractiviteit.

## NIEUWE STANDAARDS IN HOOGWAARDIGE GELAKTE OPPERVLAKKEN

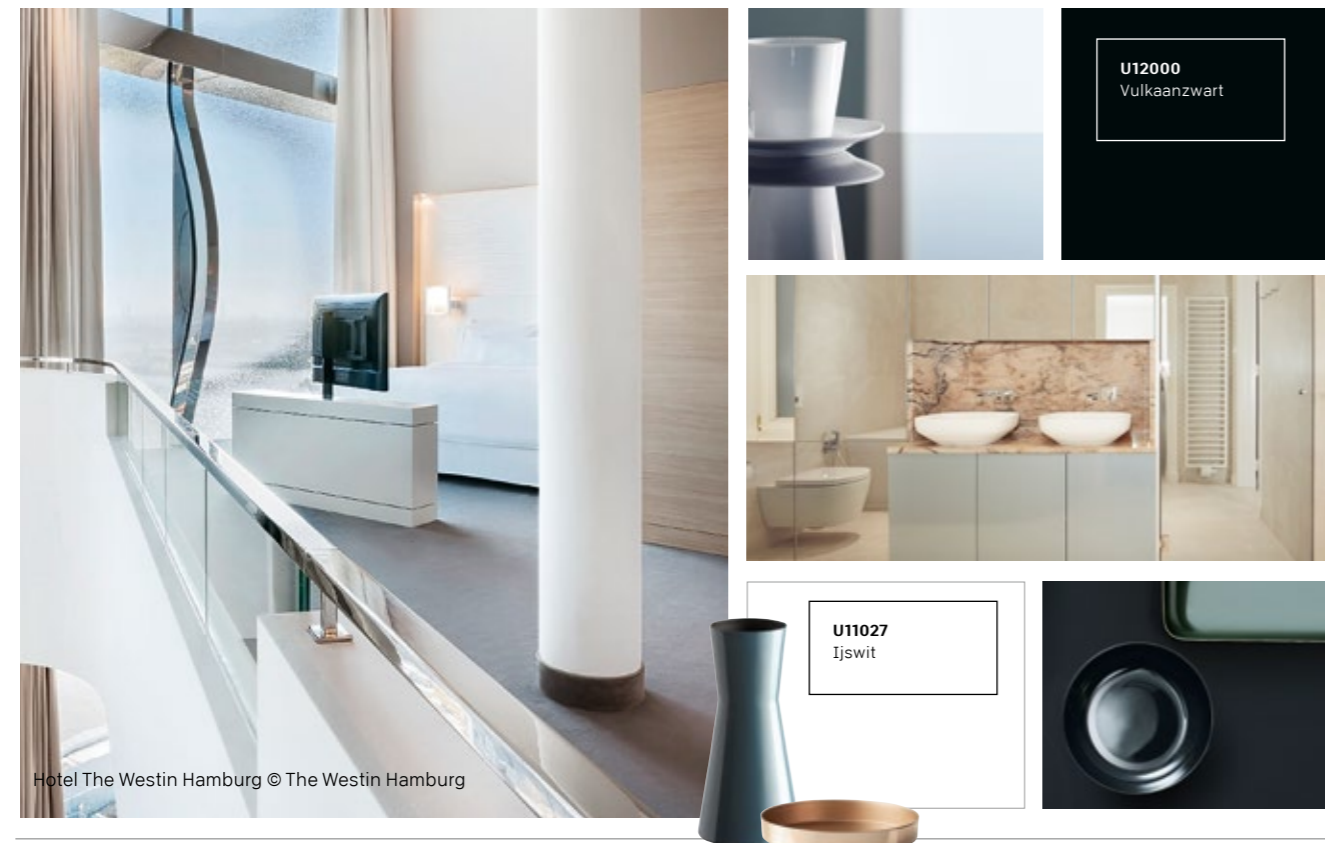
- Kleurensamenstelling bij DecoBoard en Duropal HPL
- Optimaal verwerkbaar
- Duurzaam en onderhoudsvriendelijk
- Oplosmiddelvrij
- Hoog rendement



## PRIMEBOARD XTREME MATT (XT)



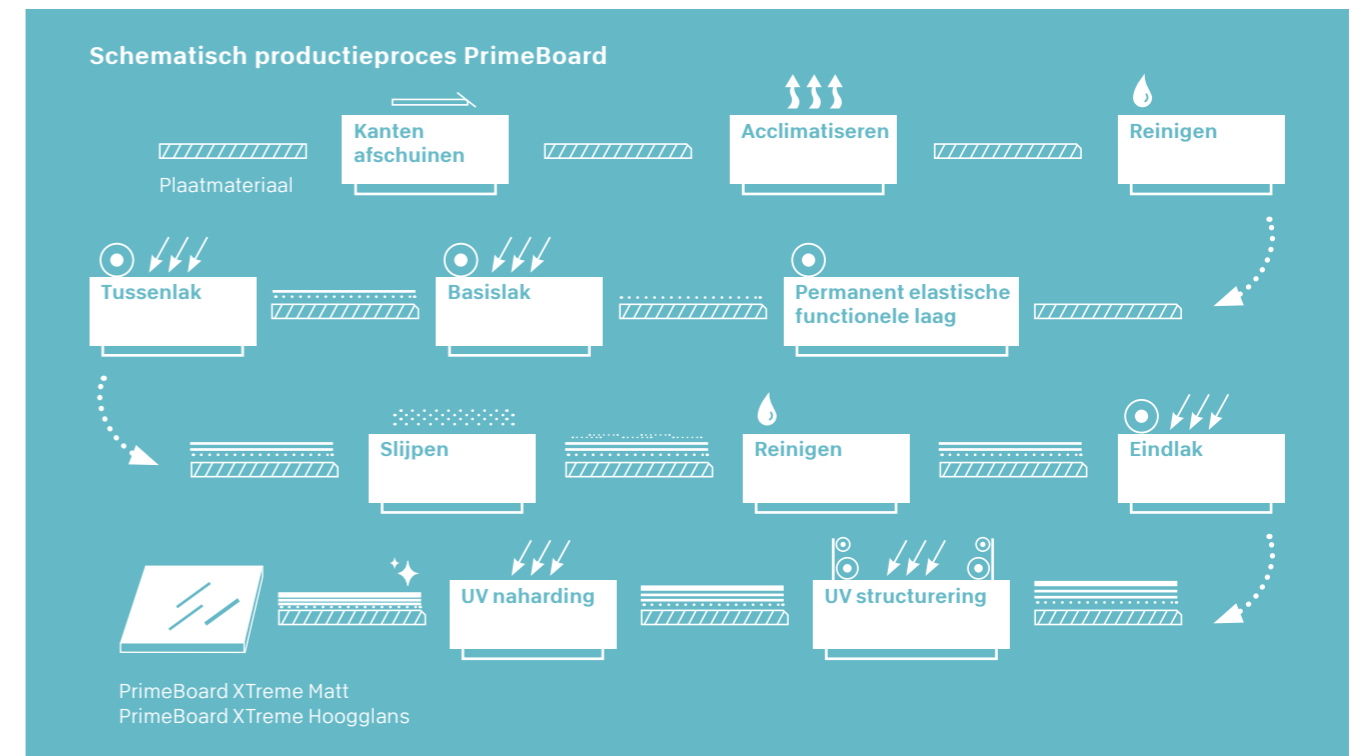
## PRIMEBOARD XTREME HOOGGLANS (XG)



## DE PRODUCTIE MAAKT HET VERSCHIL

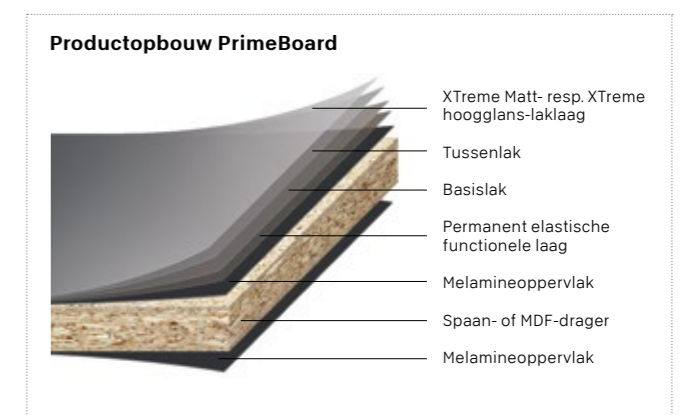
Het productieproces voor PrimeBoard is in Europa uniek en wordt in deze vorm alleen gebruikt voor Pfeiderer. Het bijzondere is de combinatie van twee productiesystemen – en van hun voordelen. Een in HotCoating-proces op de inzetplaat opgebrachte PUR-functionele laag vormt een blijvend elastische onderbouw, die een zeer goede verwerking verzekert. De functionele laag wordt niet broos en is in staat, thermische en mechanische krachten te compenseren. Het lakoppervlak wordt door middel van kalanders opgebracht, wat een aanzienlijk kwaliteitsvoordeel biedt ten opzichte van conventionele giet- of walsystemen. Daarvoor worden UV-uithardende, oplosmiddelvrije acryllakken gebruikt. Het lakken is zowel enkel- als ook aan beide zijden mogelijk. Door de lakuitharding onder zuurstofuitsluiting ontstaat een hoge krasbestendigheid van het oppervlak.

vlak wordt door middel van kalanders opgebracht, wat een aanzienlijk kwaliteitsvoordeel biedt ten opzichte van conventionele giet- of walsystemen. Daarvoor worden UV-uithardende, oplosmiddelvrije acryllakken gebruikt. Het lakken is zowel enkel- als ook aan beide zijden mogelijk. Door de lakuitharding onder zuurstofuitsluiting ontstaat een hoge krasbestendigheid van het oppervlak.



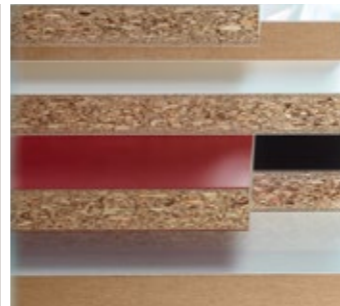
## PROBLEEMLOZE VERWERKING, PERFECT RESULTAAT

De afgewerkte plaat onderscheidt zich ook door de elegante verschijning zoals door buitengewone robuustheid, onderhoudsgemak en lange levensduur. Dit weerstandvermogen maakt zich ook in de verwerking merkbaar: Bepaald door alle door de duurzaam elastische PUR-functionele laag, ontstaan bij het zagen, frezen, boren of kanten geen spaanders of breuk en het resultaat is altijd perfect. Dankzij het optimale, gunstig te snijden formaat van 2.800 x 2.100 mm kan hij bijzonder economisch worden verwerkt.



## PrimeBoard P2 PrimeBoard MDF plus

Gemelamineerde P2/MDF plaat met hoogwaardige en innovatieve meerlaags-lak bestaande uit een permanent elastische functionele laag en UV-uithardende acryllakken.



Formaat in mm			Structuren
Lengte	Breedte	Dikte	
2.800	2.100	10 / 12 / 16 / 18 / 19 / 25	Voorzijde: XG / XT Achterzijde: VV *

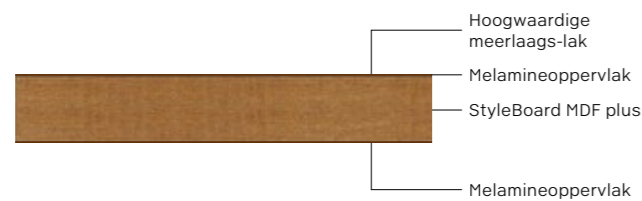
\* Dubbelzijdige laklaag op aanvraag mogelijk.

### TOEPASSINGSGBIEDEN

Exclusieve interieur- en projectinrichtingen, woon- en slaapkamermeubilair/schuifdeuren, badkamermeubilair en keukenfronten. Naar wens is ook met PEFC™- of FSC®-certificering (license code: G7-C011773) leverbaar.

### PRODUCTEIGENSCHAPPEN

Basismateriaal	ClassicBoard P2		
Brandverloop	normaal ontvlambaar D-s2, d0		
Formaldehyde-emissieklasse	E1 (EN 120)	CARB2 / TSCA: op aanvraag verkrijgbaar	
	PrimeBoard P2:	voldoet ook aan CARB2 en TSCA	
	PrimeBoard MDF plus:		



Meubel- en interieurinrichting

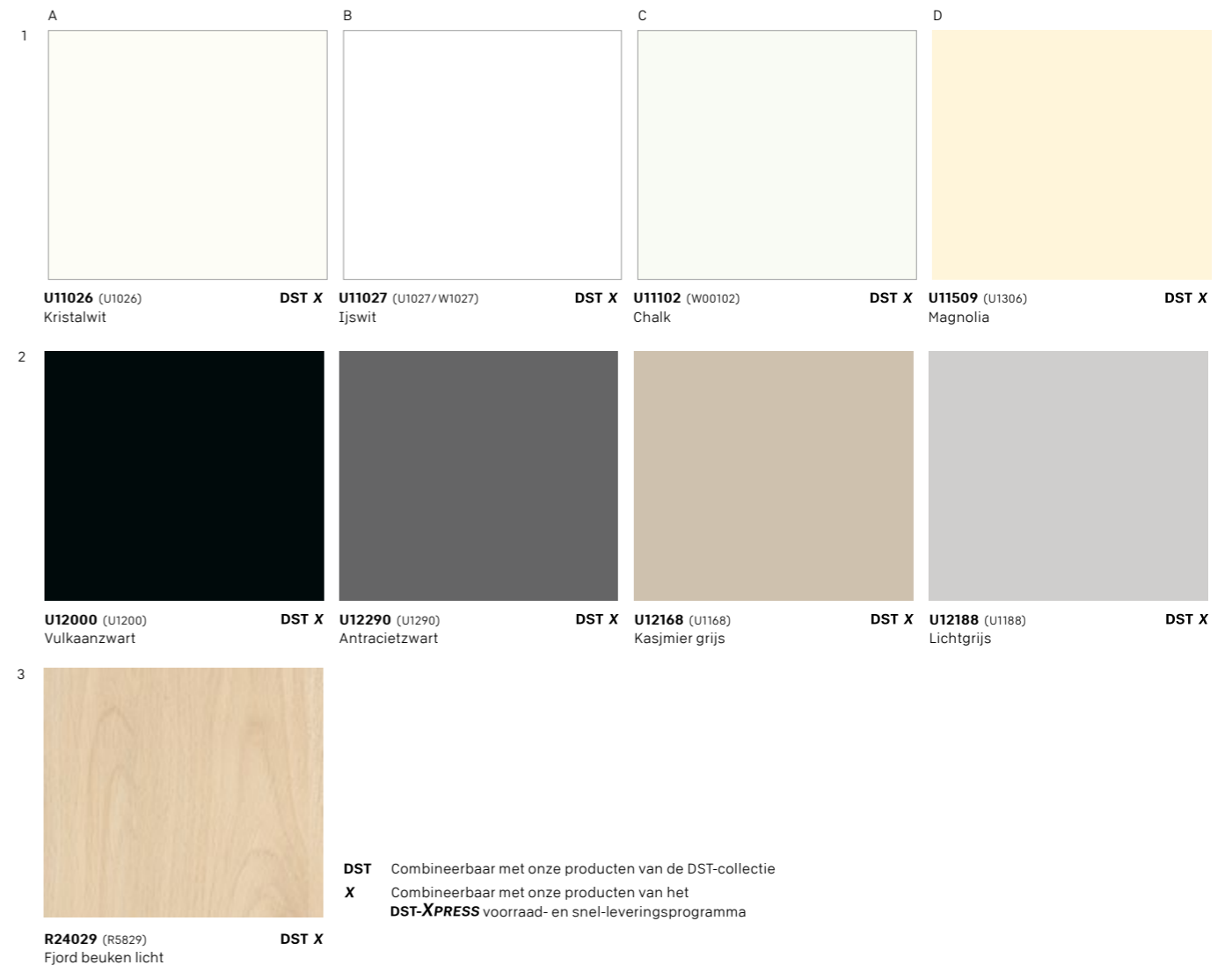


Overige informatie en technische gegevens op [www.pfleiderer.com](http://www.pfleiderer.com)

### VOORRAADPROGRAMMA

Decoraanduiding	Coördinaten	Rapport- beschrijving	Dichtstbijzijnde NCS code	PrimeBoard P2 XTreme Matt (XT) éénzijdig gelakt 2.800 x 2.100 mm	PrimeBoard P2 XTreme hoogglans (XG) éénzijdig gelakt 2.800 x 2.100 mm
<b>U11026</b> (U1026) Kristalwit	A1	Uni neutraal	S0502-G50Y	18/19 mm	18/19 mm
<b>U11027</b> (U1027/W1027) Ijswit	B1	Uni neutraal	S0505-R60B	18/19 mm	18/19 mm
<b>U11102</b> (W00102) Chalk	C1	Uni neutraal	S0502-G	18/19 mm	18/19 mm
<b>U11509</b> (U1306) Magnolia	D1	Chromatisch	S0505-Y20R	19 mm	19 mm
<b>U12000</b> (U1200) Vulkaanzwart	A2	Uni neutraal	S8502-B	18/19 mm	18/19 mm
<b>U12168</b> (U1168) Kasjmier Grijs	C2	Chromatisch	S2002-Y50R	19 mm	19 mm
<b>U12188</b> (U1188) Lichtgrijs	D2	Uni neutraal	S2000-N	19 mm	19 mm
<b>U12290</b> (U1290) Antracietzwart	B2	Uni neutraal	S6502-B	19 mm	19 mm
<b>R24029</b> (R5829) Fjord Beuken Licht	A3	Gebloemd geplankt		19 mm	

Andere diktes en dragers op aanvraag.



Overige informatie en technische gegevens op [www.pfleiderer.com](http://www.pfleiderer.com)

Pfleiderer Group is een toonaangevende fabrikant van materialen en oplossingen voor de meubel- en constructie-industrie. Het bedrijf heeft een jaaromzet van **ongeveer 1 miljard euro** en heeft ongeveer **3.600 werknemers** in dienst. De twee hoofdkantoren zijn gevestigd in **Wrocław (Polen)** en in **Neumarkt (Duitsland)**. Pfleiderer heeft **9 productievevestigingen** in Duitsland en Polen, naast verkoopkantoren in het Verenigd Koninkrijk, Nederland, Zwitserland, Zweden, Oostenrijk, Roemenië en Frankrijk.

De Pfleiderer Group levert een breed scala aan producten en uitgebreide diensten aan bedrijven uit de meubelindustrie, de handel in houtmaterialen, interieurdecoratie, constructiebedrijven, enzovoorts. Pfleiderer is eigenaar van de merken Duropal en Thermopal en een handelspartner voor de industrie, handel en ambachtelijke sectoren, ontwerpers en architecten. De onderneming **heeft een notering op de beurs van Warschau** onder de naam Pfleiderer Group S.A.



© Copyright 2018 Pfleiderer Deutschland GmbH.

Deze informatie is met grote zorgvuldigheid opgesteld. Voor de juistheid, volledigheid en actualiteit kunnen wij echter niet garant staan. Druktechnisch afhankelijkke kleurafwijkingen zijn mogelijk.

Op grond van de continue verdere ontwikkeling en verandering van onze producten, mogelijke veranderingen van de relevante normen, wetten en bepalingen vormen onze technische gegevensbladen en productdocumenten uitdrukkelijk geen juridisch bindende toezegging van de daar aangegeven eigenschappen. In het bijzonder kan hieruit geen geschiktheid voor een concreet gebruiksdoeleinde af worden geleid. Het is daarbij de persoonlijke verantwoordelijkheid van de afzonderlijke gebruiker, de verwerking en geschiktheid van de in dit document beschreven producten steeds zelf voor het beoogde gebruik van tevoren te testen, net als de juridische randvoorwaarden en steeds met de actuele stand van de techniek rekening te houden. Verder verwijzen wij uitdrukkelijk naar de geldigheid van onze algemene bedrijfsvoorwaarden.

Onze bedrijfsvoorwaarden vindt u op onze internetsite: [www.pfleiderer.com](http://www.pfleiderer.com)

**Pfleiderer gebruikt hout van gecertificeerd duurzaam bosbeheer.**



**Pfleiderer Benelux B.V.** · Afdeling Info · Europalaan 30 · 5232 BC 's-Hertogenbosch · Nederland

Tel: +31 (0) 73/522 22 25 · [info@pfleiderer.nl](mailto:info@pfleiderer.nl)

**Pfleiderer Deutschland GmbH** · Ingolstädter Straße 51 · 92318 Neumarkt · Duitsland

Tel.: +49 (0) 91 81/28 480 · Fax: +49 (0) 91 81/28 482 · [info@pfleiderer.com](mailto:info@pfleiderer.com)

[www.pfleiderer.com](http://www.pfleiderer.com)